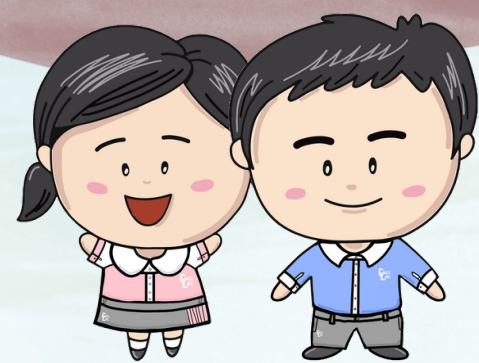




中華傳道會呂明才小學

CNEC Lui Ming Choi Primary School

申請26-27入讀小一須知



索取表格

1. 日期：由即日起至6月10日(星期三)下午五時
2. 方法：可經本校網頁(<https://www.cneclmc.edu.hk>)下載申請表格，或到本校地下校務處 索取申請表格。

申請日期：

6月3日(星期三)至6月10日(星期三)

交表時間：

星期一至五：上午9時至下午1時及下午2時至5時
星期六：上午9時至中午12時

交表地點：

本校校務處(必須親身遞交，不接受郵遞申請。)

遞交資料：

1. 已填妥之「小一候補生」申請表(貼上近照一張)；
2. 小一註冊証副本；
3. 自行分配學位「小一入學申請表」(黃色)影印本；
4. 「統一派位」電腦派位意願表(綠色)影印本；
5. 畢業生家屬畢業證書副本(如有)；
6. 最近一年學業成績表或評估報告副本；
7. 不超過2張A4紙(可雙面列印)的個人檔案(如適用)；

備註：

- a. 所有資料必須按以上次序排列。
- b. 切勿以任何類型的文件夾夾附資料。
- c. 可另附推薦信(以1張A4紙為限)，逾期繳交，恕不受理。

面 試

面試日期：6月12日(星期五)下午四時到本校面試。

(面試日期及時間恕不更改，敬請家長及學生預留時間。)

校方致電通知家長有關面試事宜；若未接獲通知，則作落選論，家長毋須致電查詢。

如有查詢，歡迎致電2497 7557 與校務處聯絡。